

ご近所

おたすけサポーター

養成講座

受講者
募集!!

地域での支え合いについて

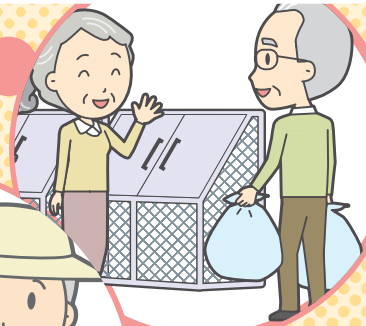
カードゲームや
グループワークを
行いながら
学ぶことができます。



地域住民の交流の
場があったら
どうだろう？

手助けの必要な
一人暮らしの
高齢者が心配だな。

そんな思いを持った人におすすめの講座です。



対象

地域で暮らす高齢者の
生活支援や支え合い活動に
興味がある人。
年齢や福祉活動の経験の
有無は問いません。

開催日時

令和5年

1/19 (木) 13:30~16:45

会場

北上市 総合福祉センター 2階研修室
〒024-0012 北上市常盤台二丁目1番63号

定員

30名

受講料

無料

お申込

1月16日(月)までに電話(☎72-8221)または
下記申し込みフォームからお申込みください。



<https://logoform.jp/f/7ovKo>

プログラムは
裏面をご覧ください

お問い合わせ



北上市 福祉部長寿介護課 担当:包括支援係

〒024-8501 北上市芳町1-1

TEL: 0197-72-8221 FAX: 0197-64-0287

✉ choju@city.kitakami.iwate.jp

プログラム

時間	テーマ	講師
13:30~13:35	開講式、事務連絡	
13:35~13:45	支え合いの必要性について	市長寿介護課
13:45~14:30	助け合い体験ゲーム	市長寿介護課 地域包括支援センター 北上市社会福祉協議会
14:40~16:40 ※休憩あり	支え合い活動・居場所作りの始め方	岩手県立大学社会福祉学部 准教授 菅野道生氏
16:40~16:45	閉講式	

講師 プロフィール

岩手県立大学社会福祉学部 准教授 菅野道生氏

東京都品川区出身。明治学院大学大学院博士課程単位取得退学。
東京都社会福祉協議会、東日本国際大学（いわき市）を経て、2012
年4月より岩手県立大に着任。専門は地域福祉論。

内閣府社会経済研究所研究員、東京都港区政策創造研究所研究
員、岩手大学非常勤講師等歴任。

現在、盛岡市重層的支援体制整備事業アドバイザー、岩手県社会福
祉協議会被災者実態調査研究員会委員など。



おたすけサポーター登録制度

登録することでおたすけサポーターの活動に関する情報提供や、活動時の
フォローを受けることができます。

養成講座受講者で希望者には登録証が発行されます。

注意事項

- 当日は検温、マスクの着用、手指消毒などの感染予防対策へのご協力をお願いします。
- 新型コロナウイルスの感染拡大状況により、中止や延期、プログラム内容を変更して開催する可能性があります。ご了承ください。